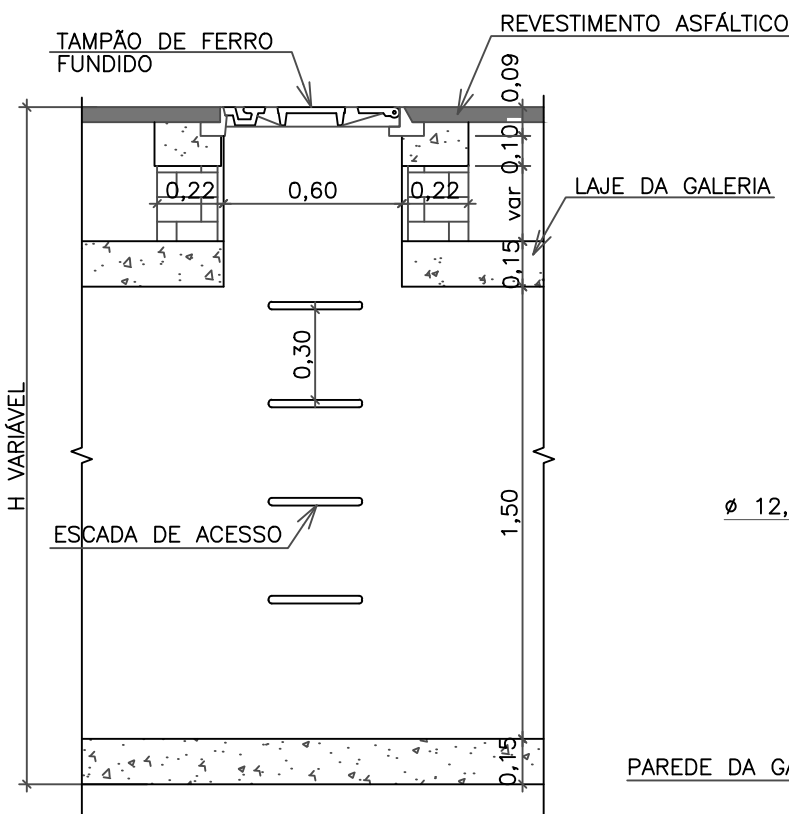


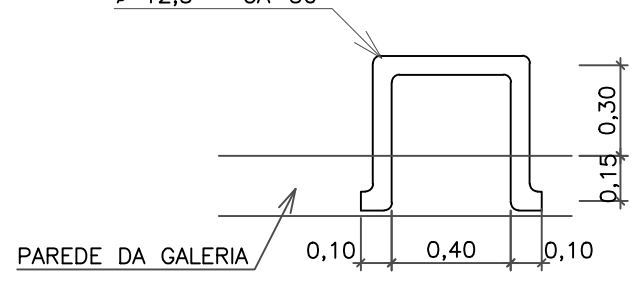
ACESSO A GALERIA PARA MANUTENÇÃO



CORTE TRANSVERSAL

Esc. 1/25

ARMADURA DO ACESSO A GALERIA						
TABELA DE COMPRIMENTO			MEDIÇÃO POR UNIDADE			
POSICÃO	Ø	Q (m)	Q	COMP.TOTAL(m)	PESO UNIT.(Kg/m)	PESO TOTAL(Kg)
1	0,63	1,86	03	5,58	0,25	1,40
2	0,63	0,45	12	5,40	0,25	1,35
3	0,63	1,86	04	7,44	0,25	1,86
4	0,63	1,90	10	19,00	0,25	4,50
PESO TOTAL POR UNIDADE (Kg)						9,11

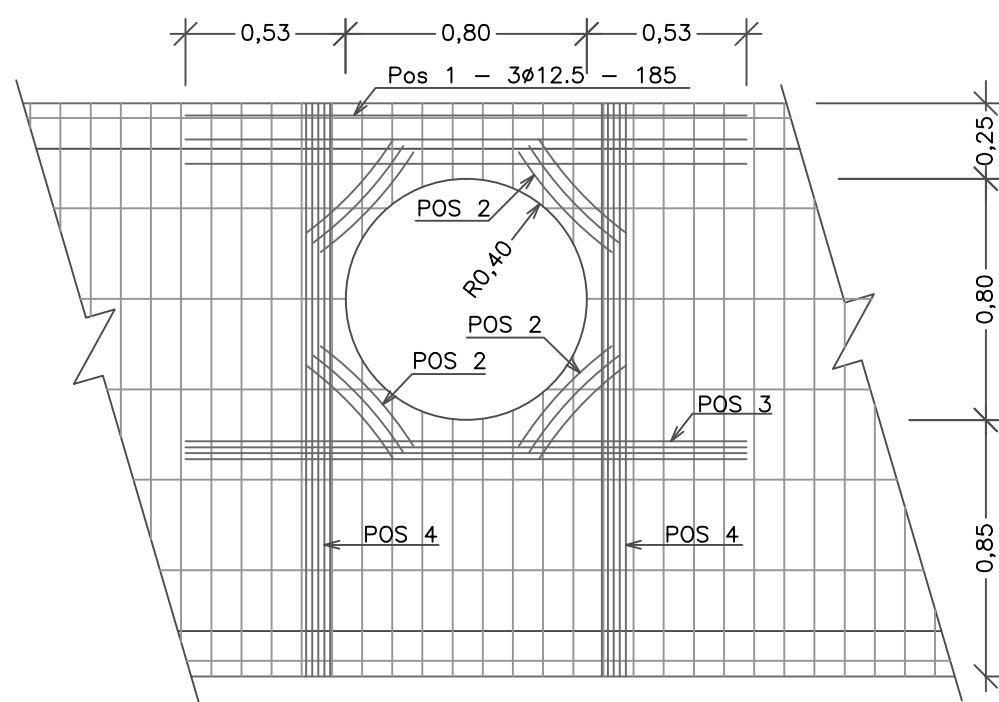


DET. ESCADA DE ACESSO

Esc. 1/25

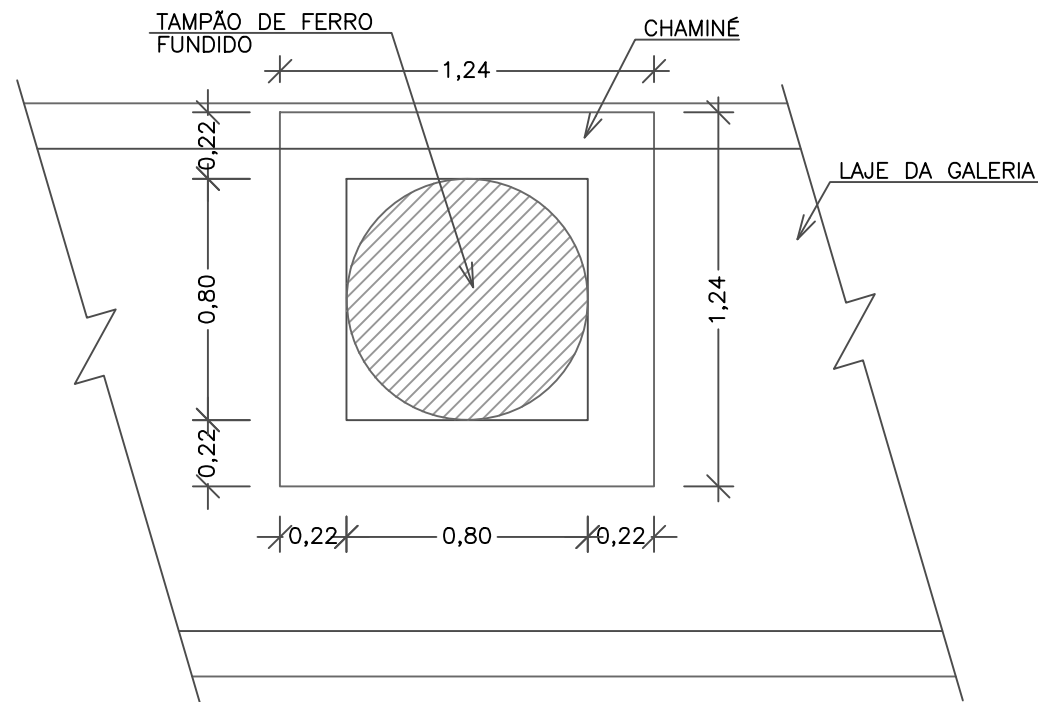
QUANTIDADES DE SERVIÇO PARA UMA UNIDADE		
FORMA	m2	1,21
CONCRETO	m3	0,12
ALVENARIA	m2	2,04

NOTAS:
1- CONCRETO fck=20MPa
2- LASTRO: PEDRA DE MÃO



ARMADURA

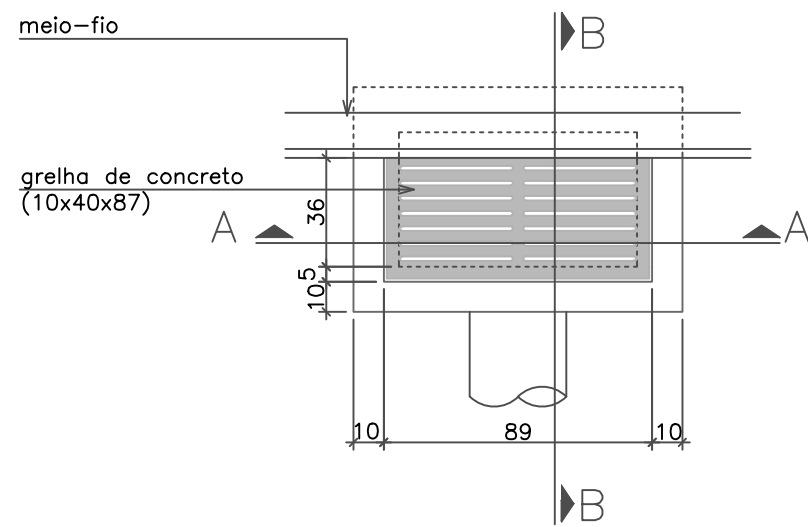
Esc. 1/25



PLANTA BAIXA

Esc. 1/25

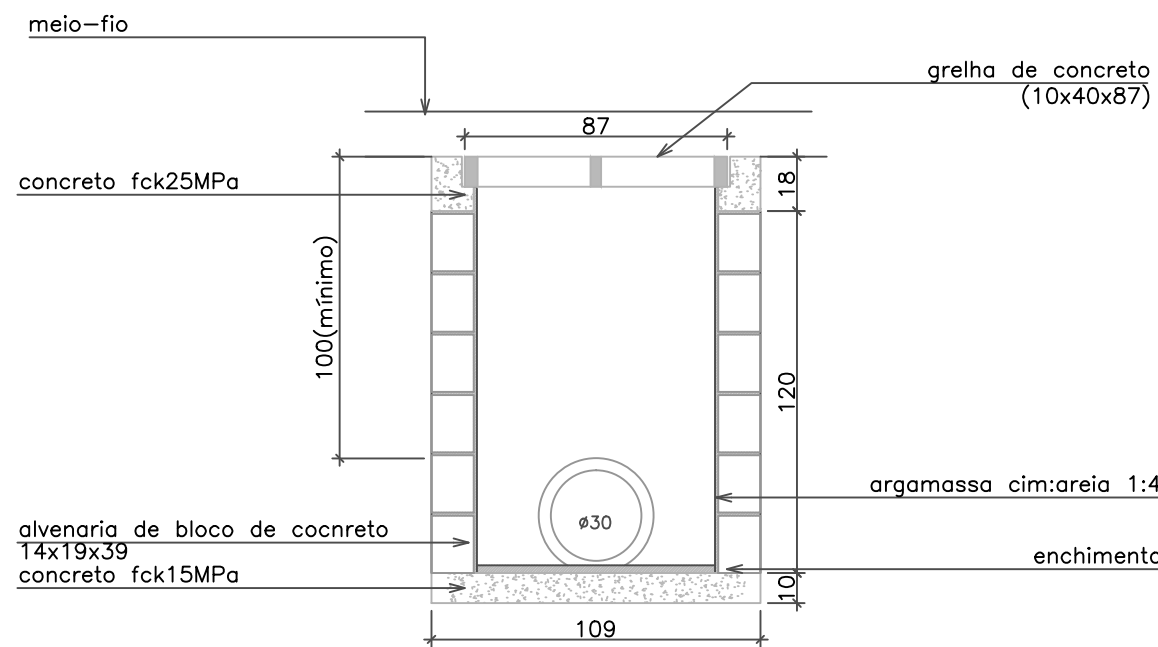
BOCA DE LOBO SIMPLES



PLANTA BAIXA

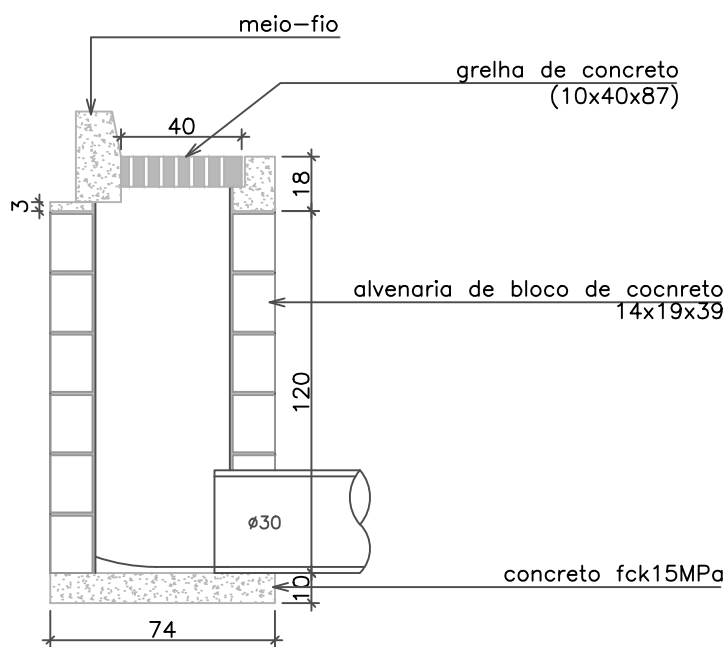
Esc. 1/25

QUANTITATIVOS DE MATERIAIS		
MATERIAIS	Un.	Ø40
Alvenaria de bloco de concreto	m2	3,810
Concreto fck 15 Mpa	m3	0,073
Concreto fck 25 Mpa	m2	0,051
Forma comum de madeira	m2	1,620
Argamassa cimento-areia 1:4	m3	0,060
Fornecimento, prep. e colocação formas aço CA 50	kg	4,100
Grelha de concreto(10x40x87)	unl.	1,000



CORTE AA

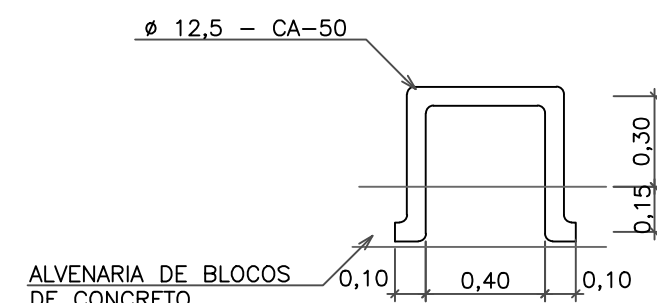
Esc. 1/25



CORTE BB

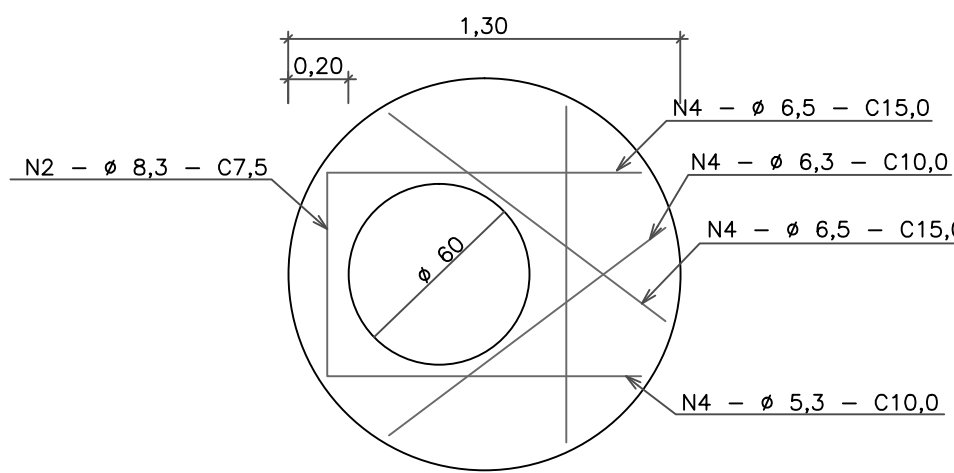
Esc. 1/25

CHAMINÉ E TAMPÃO DE FERRO



DEGRAUS DA ESCADA DE ACESSO

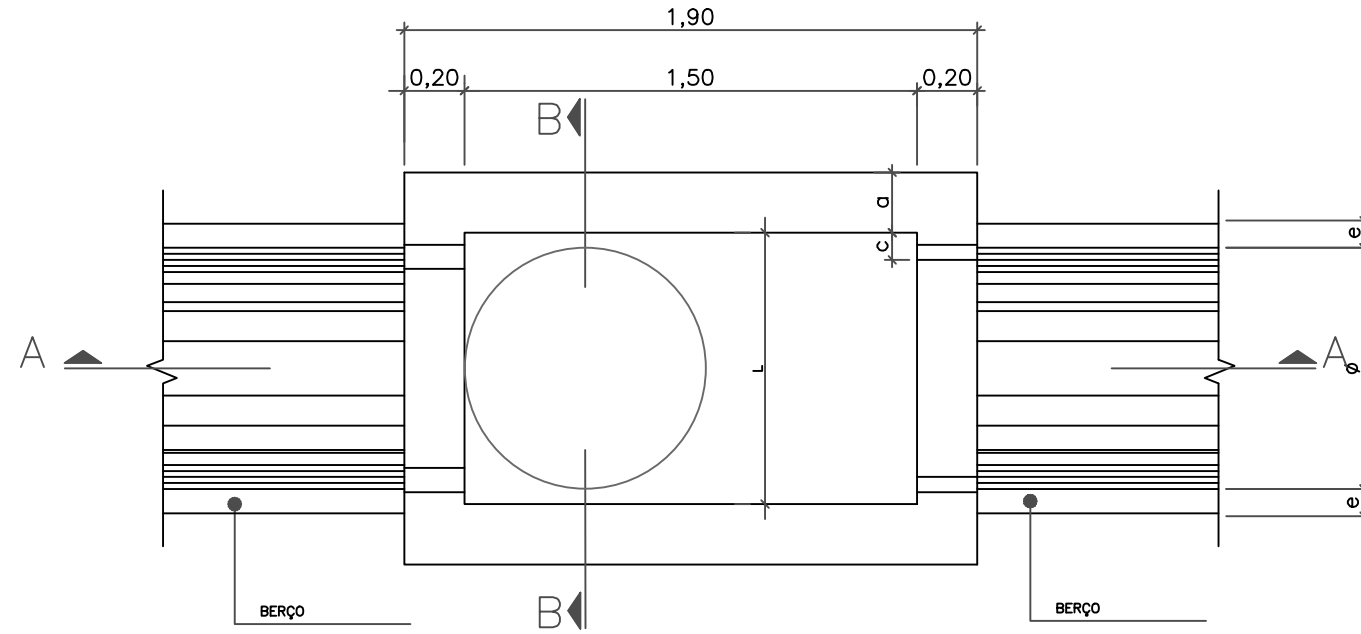
Esc. 1/25



LAJE DE REDUÇÃO

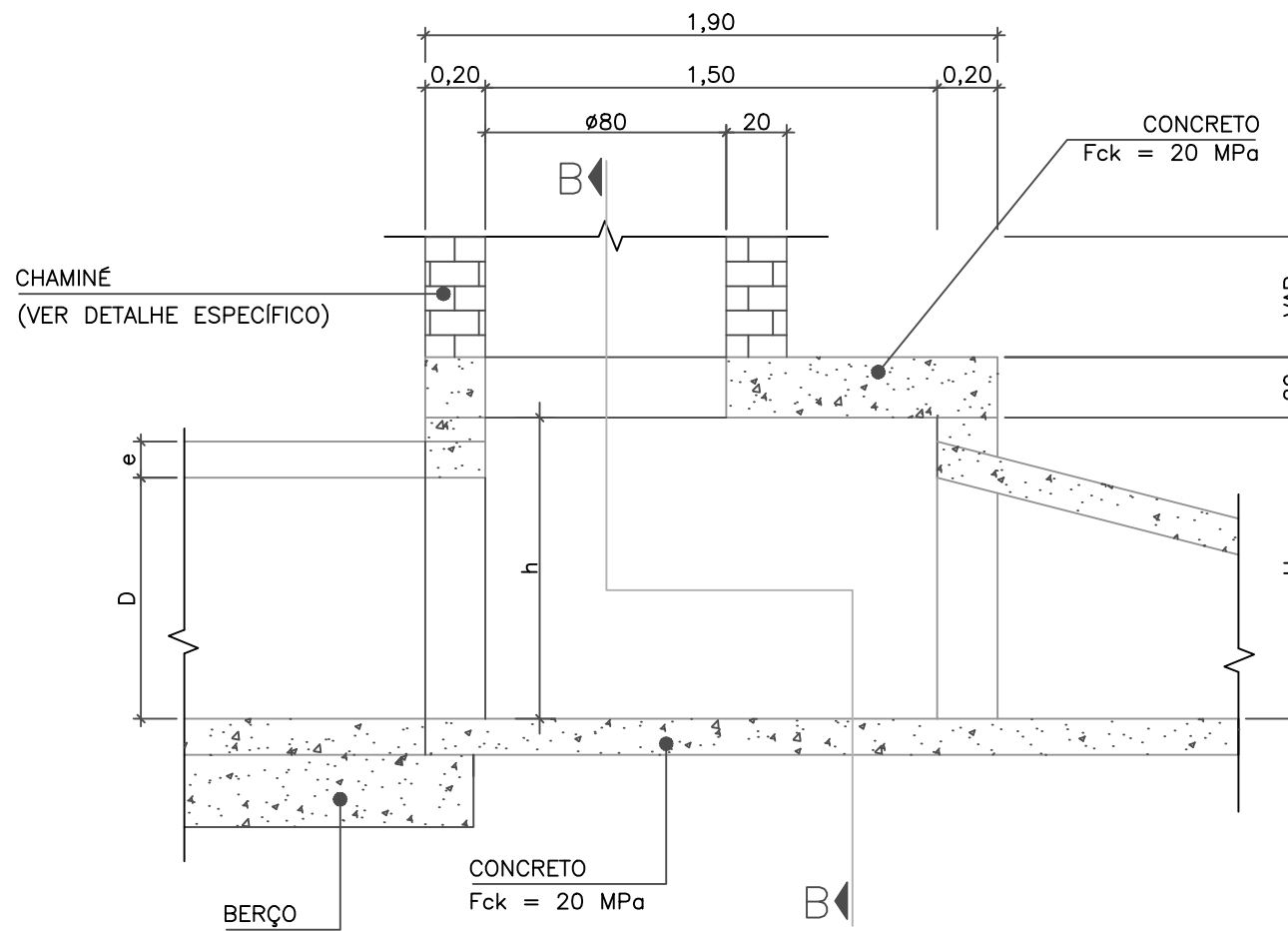
Esc. 1/25

POÇO DE VISITA



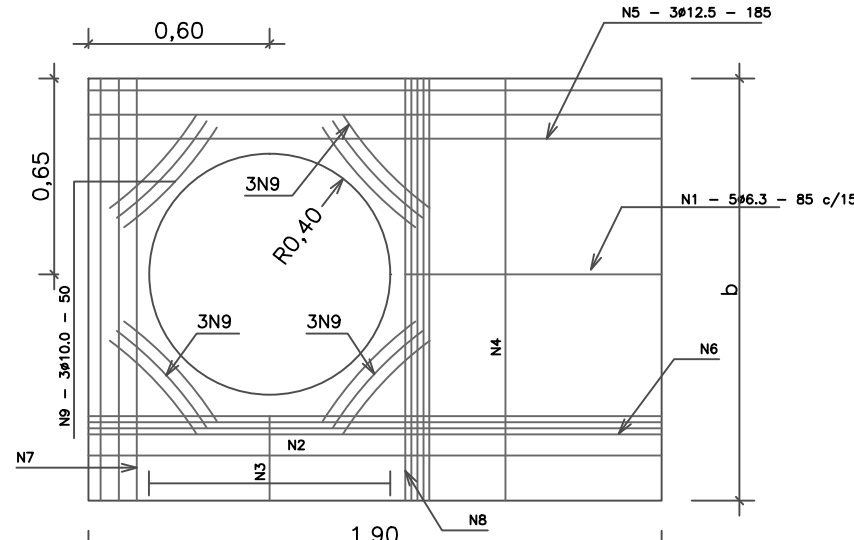
PLANTA BAIXA

Esc. 1/25



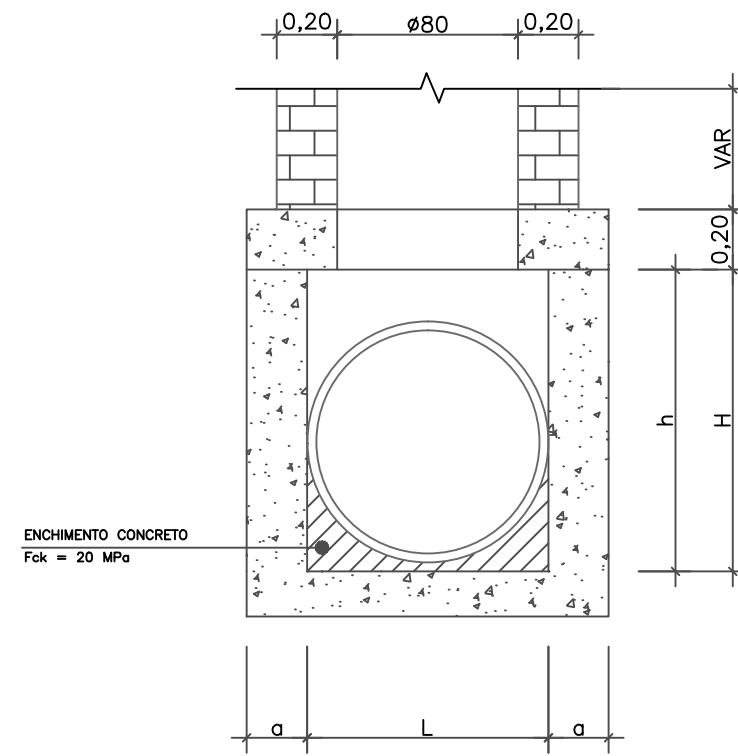
CORTE AA

Esc. 1/25



ARMADURA DA TAMPA

Esc. 1/25



CORTE BB

Esc. 1/25

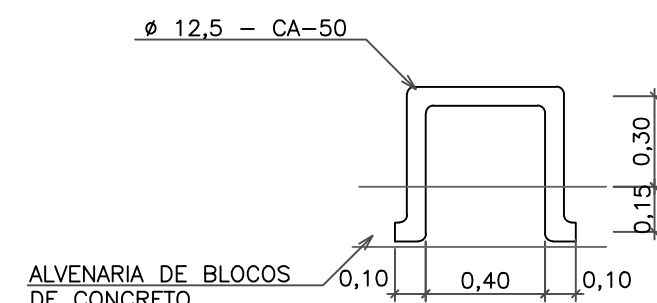
TABELA DE ARMADURA - CA 50A - POÇO DE VISITA									
D	POSICÃO								
	N1	N2	N3	N4	N5	N6	N7	N8	N9
40	6,3c/15	-	-	6,3c/15	3 Ø 12,5	-	3 Ø 12,5	4 Ø 6,3	12 Ø 10
60	6,3c/15	-	-	6,3c/15	3 Ø 12,5	-	3 Ø 12,5	4 Ø 6,3	12 Ø 10
80	6,3c/15	-	-	6,3c/15	3 Ø 12,5	-	3 Ø 12,5	4 Ø 6,3	12 Ø 10
100	6,3c/15	-	-	6,3c/15	3 Ø 12,5	-	3 Ø 12,5	4 Ø 6,3	12 Ø 10
120	6,3c/15	4,0c/12,5	6,3c/20	6,3c/15	3 Ø 12,5	4 Ø 10	3 Ø 12,5	5 Ø 6,3	12 Ø 10
150	6,3c/15	6,3c/15	6,3c/15	4,0c/15	3 Ø 12,5	5 Ø 10	3 Ø 12,5	6 Ø 8,0	12 Ø 10

NOTAS:
1- DIMENSÕES EM cm;
2- BITOLAS EM AÇO CA-60,
3- RECOBRIMENTO DAS ARMADURAS 2,5cm;

DIMENSÕES E QUANTIDADES APROXIMADAS PARA UMA UNIDADE											
CÓDIGO	DIMENSÃO						QUANTIDADES				
	D	a	b	c	h	L	FORMAS (m²)	AÇO (kg)	CONCRETO (m³)		
POÇOS DE VISITA SEM DISPOSITIVO INTERNO DE QUEDA											
PV01	40	20	130	25	80	90	15,05	17,00	1,740		
PV02	60	20	130	15	80	90	15,05	17,00	1,670		
PV03	80	25	140	05	100	100	16,63	17,50	2,080		
PV04	100	25	150	-	130	130	19,64	22,90	2,480		
PV05	120	25	170	-	150	150	23,62	25,70	2,890		
PV06	150	25	200	-	180	180	30,19	31,60	3,500		

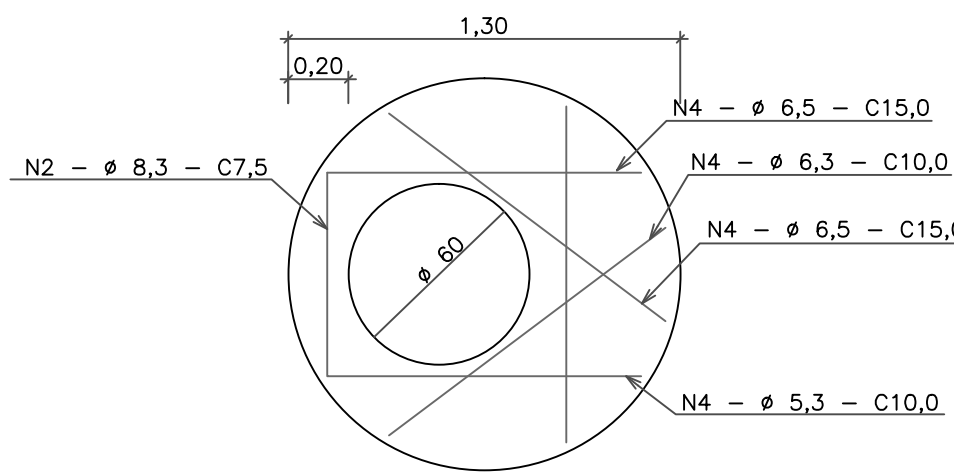
NOTAS:
1- DIMENSÕES EM cm;
2- O TAMPÃO DE FERRO FUNDIDO DEVERÁ APRESENTAR PESO GLOBAL NA FAIXA DE 105 A 110 kgf ATENDER OS REQUISITOS DA NBR-6598/81 E RESISTIR AO TREM TIPO DE 30t.

CHAMINÉ E TAMPÃO DE FERRO



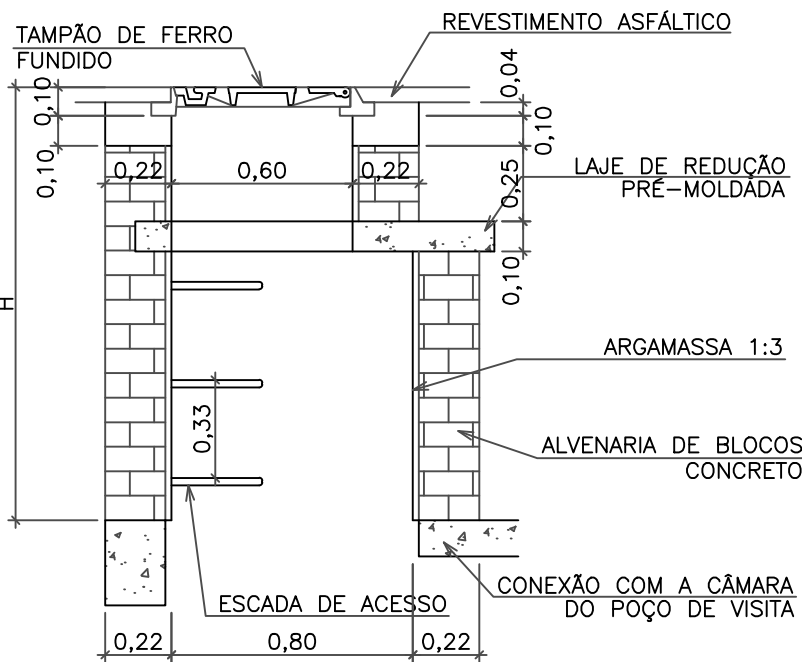
DEGRAUS DA ESCADA DE ACESSO

Esc. 1/25



LAJE DE REDUÇÃO

Esc. 1/25



CORTE TRANSVERSAL

Esc. 1/25

QUANTIDADES APROXIMADAS PARA UMA CHAMINÉ E ACESSÓRIOS						
CÓDIGO	H	ALVENARIA DE BLOCOS DE CONCRETO	ARGAMASSA 1:3 (m³)	FORMAS (m²)	AÇO CA-50 (m²)	CONCRETO fck =20MPa (m³)
CPV01	100	3,93	0,06	2,59	5,40	0,190
CPV02	150	5,57	0,09	2,59	5,40	0,190
CPV03	200	7,20	0,11	2,59	5,40	0,190
CPV04	250	8,84	0,14	2,59	5,40	0,190
CPV05	300	10,47	0,16	2,59	5,40	0,190
CPV06	350	12,11	0,19	2,59	5,40	0,190
CPV07	400	13,74	0,21	2,59	5,40	0,190

NOTAS:
1- DIMENSÕES EM cm;
2- ARMADURAS DA LAJE DE REDUÇÃO EM AÇO CA-50;
3- A FIXAÇÃO DO DEGRAU DEVERÁ SER EM GROUT.



PREFEITURA MUNICIPAL DE ITAJAÍ
SECRETARIA DE OBRAS E SERVIÇOS MUNICIPAIS

PROJETO DE DRENAGEM				DETALHES CONSTRUTIVOS			
OBRA	EXECUÇÃO DE GALERIA PLUVIAL NAS RUAS DA BACIA DO RIO BONITO	DATA	03/2018	COPIA	INDICADA		
LOCALIZAÇÃO	RUAS DA BACIA DO RIO BONITO - BAIRRO SÃO VICENTE - ITAJAÍ - SC	REVISÃO	SEOSEM	FOLHA			
ELABORAÇÃO	DEPARTAMENTO DE ENGENHARIA DA SECRETARIA DE OBRAS	FORMATO	A1			03/03	